

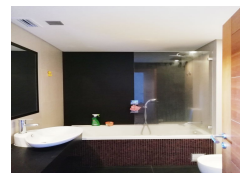
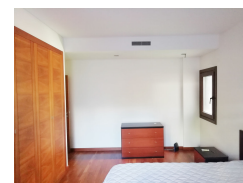
FICHA DO IMÓVEL

€ 1 100,00

🏠 APARTAMENTO

≡ ARRENDAMENTO

👤 USADO



UF DE SACA VÉM E PRIOR VELHO - LOURES | LISBOA

🛏 2 🛁 2 🚗 1 🏠 113.00m²



Descrição

Terraços da Ponte | T2 | 113m2 | Terraço 44m2 | AC | Mobilado | Equipado | Estacionamento

Temos para arrendamento este excelente apartamento T2, com 113m2 + 44m2 de terraço, localizado na Urbanização Terraços da Ponte, zona tranquila e com excelentes áreas de espaços verdes na envolvente, com vários serviços de proximidade, supermercados, farmácia, centro de saúde, totalmente mobilado e totalmente equipado, com estacionamento e terraços de grandes dimensões.

Cozinha totalmente equipada, com combinado com dispensador de gelo, máquinas de loiça, roupa, ar condicionado, som ambiente.

Sito em plena Freguesia de Sacavém Prior Velho, com excelentes acessos norte e sul.

Entrada Imediata, chave na mão.

Venha Conhecer.

Contacto / Informações.

Carlos Figueira

Consultor Imobiliário Pessoal

PréCasa® Portugal | AMI 9928

Profissionais Exclusivos

Real Estate Portugal.

Zonas envolventes

Aeroporto; Auto-Estrada; Espaços Verdes; Farmácia; Hipermercado; Transportes Públicos; Vista para Cidade; Vista para Jardim;

Equipamentos

Ar Condicionado; Banheira; Combinado; Elevador; Esquentador; Estores Eléctricos; Exaustor; Fogão; Forno; Frigorífico; Gás Canalizado; Gás Natural; Máquina de Lavar Louça; Máquina de Lavar Roupa; Microondas; Mobilado; Música Ambiente; Placa a Gás; Placa de Indução; Poliban; Porta Alta Segurança; Porta Blindada; Portão Eléctrico; Roupeiros; Vídeo Porteiro; Vidros Duplos; Cozinha equipada; Piso Flutuante; Altifalantes embutidos;

Infraestruturas

Estacionamento Coberto; Terraço; Parqueamento; Varanda; Suite;